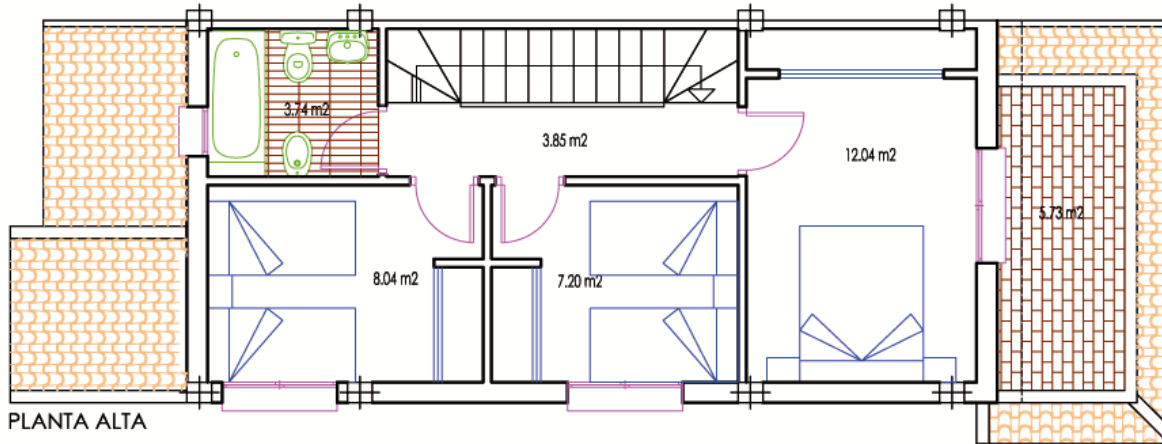


PLANTA BUHARDILLA

Manzana 45
 E468 01-PROPUESTA 18 VIVIENDAS
 NUMERO - 18
 01VIENDA PLANTA TIPO-4 DORMITORIOS

SUP. CONST. VIVIENDA	101.22 m2
SUP. PORCHE	8.50 m2
SUP. LAVADERO	1.90 m2
SUP. TERRAZA	5.73 m2
SUP. SOLARIUM	31.38 m2

NOTA: LOS DATOS DE LA MISMA SON ORIENTATIVOS, SUJETO A POSIBLES MODIFICACIONES.
 Esta documentación no tiene carácter contractual.

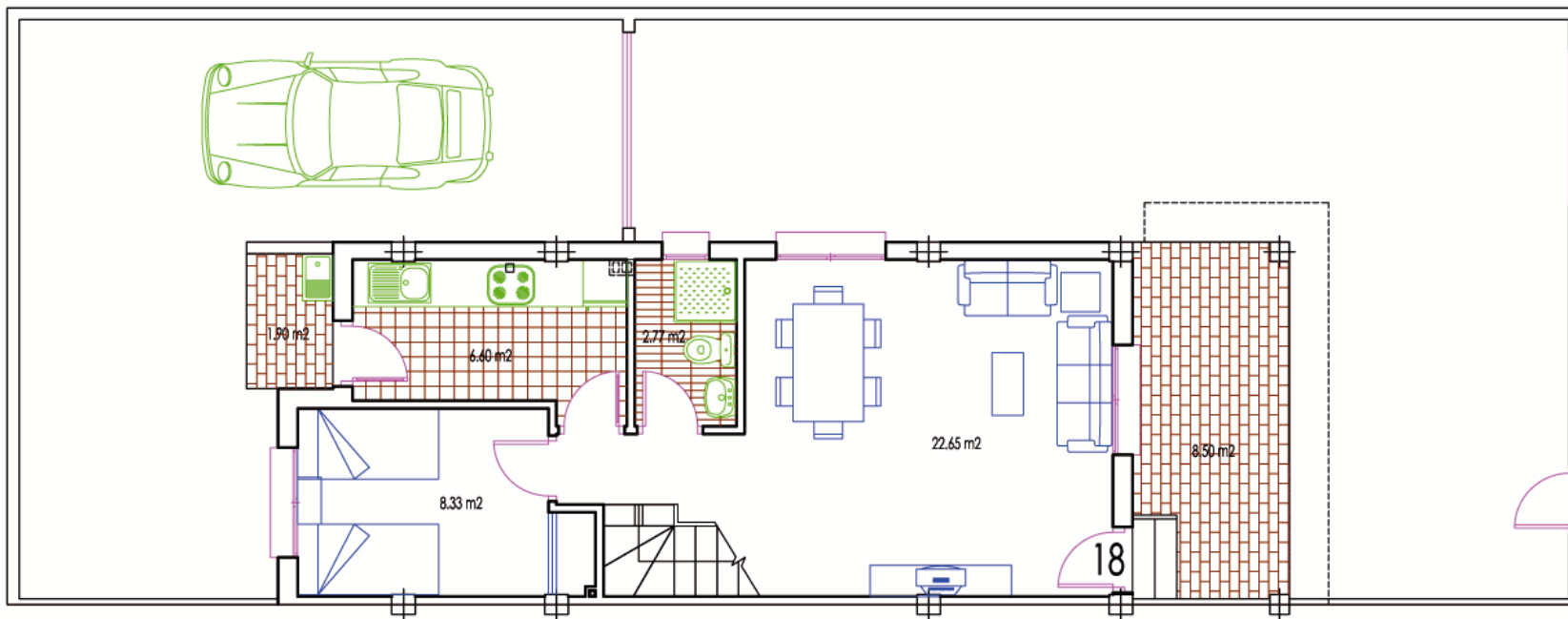


PLANTA ALTA

Residencial



Villas de San Blas



PLANTA BAJA

